

# VAIKUTTAVAA ASIAANTUNTIJUUTTA JA TARTTUVAA INNOSTUSTA

Viedään someen yhdessä vaikuttavaa asiantuntijuutta ja tarttuvaa innostusta! Jokainen toimii somessa omalla persoonallaan ja ehdoillaan, mutta tämä ohje on tehty kannustukseksi sinulle, joka haluat entistä vahvemmin osallistua yhteiseen viestintään osana seudun kiertotalouden ammattilaisten porukkaa. Tuo osaamisesi esille ja vahvista verkostoa – kiertotalouden ratkaisut kehittyvät yhteistyössä!

Askeleet  
someen

1

Pohdi, missä roolissa toimit somessa

2

Määrittele tavoitteet

3

Valitse kanavat, jotka sopivat sinulle

6

Jaa sisältöjä ja osallistu keskusteluun

5

Etsi kiinnostavia seurattavia ja tutustu verkostoon

4

Luo profiili, jossa kerrot seuraajillesi osaamisesi ja verkostosi

7

Tuota omaa sisältöä – tuo asiantuntemuksesi esille!

8

Seuraa tuloksia ja peilaa tavoitteisiin

# 1 MINÄ SOMESSA

Viestintä on tärkeä osa jokaisen työtehtäviä ja sosiaalinen media on tavoitettava ja vaikuttava väline!

Tavoitteellinen somen käyttö kannattaa ottaa osaksi työtä – pelisäännöistä voi olla tarpeen sopia omassa organisaatiossa.

## Kuka olen?

Jos et halua sotkea kotiminää ja työasioita, voit luoda erillisen työprofiilin.

Tai voit olla yksityishenkilö, joka tuo esiin työroolinsa – tämä on usein luontevinta ja yleisölle kiinnostavinta.

# 2 MÄÄRITTELE OMA SOMETAVOITTEESI

Viestit vaikuttavammin ja sisältöjen tuottaminen helpottuu, jos sinulla on jokin tavoite. Mieti siis, mitä haluat kehittää, edistää ja tavoitella. Pidä tavoite mielessäsi, kun viestit somessa.

- Haluatko esimerkiksi laajentaa verkostojasi, vahvistaa omaa tunnettuutta asiantuntijana tai saada näkyvyyttä työnantajasi tuotteille ja palveluille?
- Kenelle kohdistat viestisi somessa?
- Miten tavoitteet ohjaavat viestintääsi?

Topinpuiston someohje

Topinpuistolla on Twitter-tili, jonka kautta jaetaan kiinnostavia verkoston uutisiin ja kiertotalouteen liittyviä sisältöjä hashtageilla #topinpuisto #kiertotalous #circhubs #6Aika.

# 3 VALITSE SOPIVAT KANAVAT

Mene sinne, missä yleisö on. Valintaan vaikuttavat myös omat henkilökohtaiset vahvuudet ja käytössä oleva aika. Kanavia on lukuisia, keskity yhteen tai muutamaan. Millaisista sisällöistä olet itse kiinnostunut, ja mikä on luontevaa? Tykkäätkö kirjoittaa, seurata uutisia, puhua vai kuvata?

- Twitter ja LinkedIn ovat asiantuntijoille tavallisimmat somekanavat.
- Instagram sopii valokuvaajille ja nuorta yleisöä tavoitteleville. Sitä voit käyttää myös pienen blogin alustana.
- Videoiden jakaminen on näppärää YouTuben kautta.
- Facebook tavoittaa suomalaisia laajasti.

# 4 LUO PROFIILI

## Liittymässä uuteen palveluun?

- Valitse kansikuvaksi asiantuntemustasi kuvaava kuva ja tunnistettava profiilikuva.
- Määritä sopivat yksityisyysasetukset.
- Muista päivittää aina tarvittaessa!

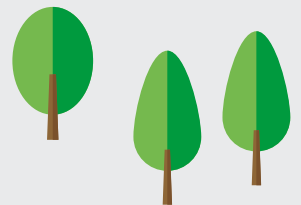
## Twitter

- Kirjautuessa luot oman @-tunnisteen, jolla käyttäjiä voi merkitä keskusteluihin.
- Kirjoita lyhyt esittelyteksti, jossa kuvaat kiinnostuksesi kohteet valituilla aiheutunnisteilla eli hashtageilla.
- Linkitä oman organisaatiosi ja mielellään myös Topinpuiston sivuille.

## LinkedIn

- Summary-kohtaan kirjoitetaan tiivis hissipuhe. Lisää haluamasi määrä tietoa työkokemuksesta ja koulutuksesta. Monelle LinkedIn-profiili on samalla julkinen ansioluettelo.
- Jos teet töitä kansainvälisissä verkostoissa, tee englanninkielinen profiili.
- Tuo osaamisesi esiin ja jaa suositteluja muille.

Linkitä profiiliisi oman organisaatiosi lisäksi myös Topinpuiston nettisivut.



# 5 ETSI KIINNOSTAVIA SEURATTAVIA

Mitä aiheita haluat seurata? Kenen pitäisi nähdä sinun julkaisusi?

- Stalkkaa hyviä tyyppejä: vaikuttavia keskustelijoita seuraamalla oivallat, miten kannattaa toimia, ketä seurata ja millainen sisältö toimii.
- Liity LinkedInissä ryhmiin, joissa käydään työsi kannalta kiinnostavia keskusteluja.
- Seuraa Twitterissä omaan alaasi liittyviä organisaatioita ja henkilöitä, mutta vältä turhille listoille joutumista.
- Verkostoidu laajasti, varo kuitenkin trolleja ja "munapäitä".

Topinpuiston  
Twitter-tiliä seuraamalla ja  
linkittämällä pääset helpoiten  
osaksi kiertotalousverkoston  
keskusteluja.

Seuraa muita Topinpuiston yhteistyökumppaneita, asiantuntijoita, kollegoitasi eri organisaatioissa ja kiertotalouden valtakunnallisia vaikuttajia.

## OSALLISTU KESKUSTELUUN

Verkostosi kasvaa ja tiivistyy osallistumalla ja aktiivisuudella. Tue verkoston muiden jäsenten viestintää tykkäämisellä, kommentoinnilla ja jakamisella. Vahvistat samalla sekä omaa että työkaverin asiantuntijuutta. Sosiaalinen media on vastavuoroinen viestintäympäristö. Pelkkä oman sanoman yksisuuntainen tuuttaaminen kyllästyttää muita.

- Ennakoi: jos tiedät jonkin tapahtuman tai uutisen julkaisusta etukäteen, varaa aikaa osallistua keskusteluun heti tuoreeltaan.



# 7 TUOTA OMAA SISÄLTÖÄ

Näin teet vaikuttavan postauksen:

- Puhu ihmiseltä ihmiselle! Anna persoonallisuutesi näkyä.
- Jaa kuva tai linkitä uutinen, raportti tai blogi, pelkkä tekstikommentti ohitetaan usein huomaamatta
- Lisää oma johdanto ja näkökulma jakamaasi uutiseen. Mieti, miten uutinen liittyy omaan tekemiseesi. Se tekee aiheesta seuraajillesi kiinnostavan.
- Satsaa laatuun! Nopeus on usein valttia, mutta panosta silti sisällön suunnitteluun. Harkitse Twitterissä jokainen 280 merkkiä!
- Tägää mukaan ihmiset ja yritykset, joihin juttu liittyy, laittamalla @-merkki nimen eteen.
- Liitä aiheeseen sopivia hashtageja viestiisi niin saat enemmän näkyvyyttä.

Pidä myös mielessä:

- tietoturva
- yksityisyyden suoja
- tekijänoikeudet
- lähdekritiikki
- hyvät käytöstavat

## SEURAA JA PEILAA TAVOITTEISIISI

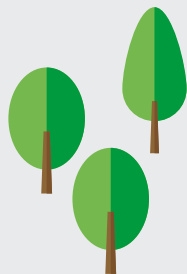
Valitse pari mittaria:

- yleisön (tykkääjien/seuraajien) määrä ja kasvu (%)
- yleisön reaktiot: kommentit, tykkäykset ja jaot

Jos haluat vaikutuksia uuden aikavarkaan sijasta, suunnittele someviestintäsi!

- Päivätehtävä – selaa ja reagoi
- Viikkotehtävä – suunnittele ja julkaise
- Kuukausitehtävä – tarkista kurssi

Twitterissä on helppo  
nähdä, kuinka monta  
ihmistä omat viestit ovat  
tavoittaneet.



Topinpuiston someohje

## VINKKEJÄ HYVIIN POSTAUKSIIN

- Yllätä persoonallisilla kuvakulmilla ja jännittävillä yksityiskohdilla. Unohda kuluneet "esittäjä ja PowerPoint-esitys" -valokuvat seminaareista.
- Keskustele Topinpuisto-hashtagin alla kiertotaloudesta myönteiseen ja rakentavaan tapaan.
- Joskus #hashtag'eilla #puhu'minen säästää tilaa Twitterissä, toisaalta lukeminen helpottuu, jos kokoat ne loppuun.
- Kokeile 3 + 1 -suhdetta: kolmea muiden tuottamaa sisältöä kohti on hyvä jakaa yksi oma sisältö.


**SITTEN VAIN:  
INNOSTU JA VAIKUTA!**

**#topinpuisto  
#kiertotalous  
#6Aika**

## TOPINPUISTON VIESTINTÄASIOISSA SINUA AUTTAVAT:

### Tuomas Alijoki


Topinpuiston www-sivujen ja  
Twitterin ylläpito

 Tuomas Alijoki

tuomas.aliyoki@lsjh.fi

puh. 040 8670 195

### Miia Jylhä

 @jylha\_miia

 Miia Jylhä

miia.jylha@lsjh.fi

puh. 020 728 2114



Julkaisu on toteutettu osana 6Aika:  
Tulevaisuuden kiertotalouskeskukset -hanketta

**6Aika**



Vipuvoimaa  
EU:lta  
2014–2020

